



monitoreo *mercado* *eléctrico*

BOLETÍN SEMANAL



Comisión Nacional de Energía Eléctrica

del 27 de septiembre
al 03 de
octubre 2009

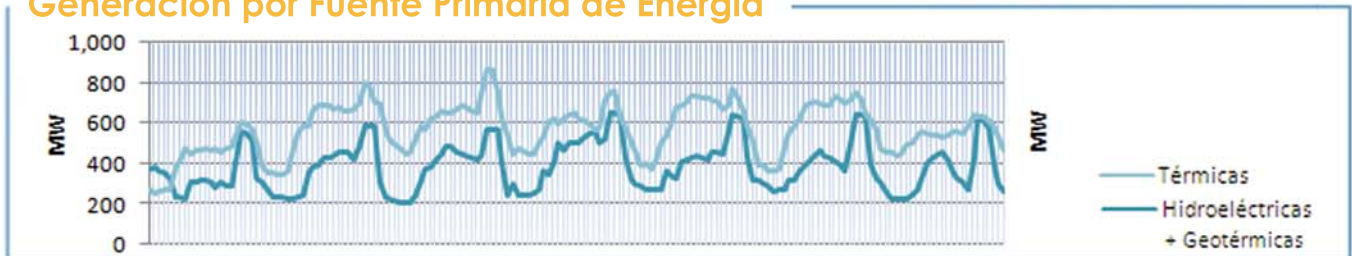
monitoreo del 27 de septiembre al 03 de octubre 2009

Precio Spot y Demanda Semanal SNI



El Precio Spot tuvo un promedio de 123.65 \$/MWh con una variación de \$ 1.46 al alza respecto a la semana anterior, con un máximo de 164.04 \$/MWh el día martes a las 19 hrs. y un mínimo de 112.63 \$/MWh el domingo a la 1 hr. La demanda del SNI tuvo un promedio de 946.82 MW, la demanda máxima fue el día martes a las 18:45 hrs. con 1,416.2 MW y una mínima de 569.22 MW el día lunes a las 2 hrs. El coeficiente de correlación entre el precio y la demanda fue de 0.61.

Generación por Fuente Primaria de Energía



FACTOR DE PLANTA

	Hidro	Geo	Térmica
MIN.	46%	94%	39%
MAX.	73%	98%	57%

La tabla de arriba representa el porcentaje de utilización respecto a la capacidad disponible para las plantas hidroeléctricas, geotérmicas y térmicas en el SNI.

Exportación e Importación

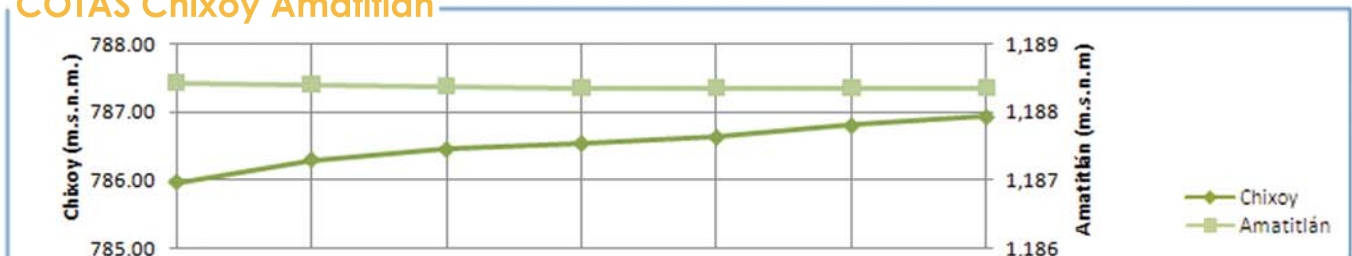
El resultado neto del intercambio al MER fue un total de 1,519.55 MWh. La exportación máxima de energía del sistema Guatemalteco al MER fue de 75.8 MWh el día miércoles a las 10 hrs. El intercambio máximo de energía del MER al sistema de Guatemala fue de -52.05 MWh el día viernes a las 4 hrs.

Fuente: Posdespachos del AMM usando registros horarios de energía del medidor de la Subestación Moyuta.

Exportación e Importación de Potencia al MER



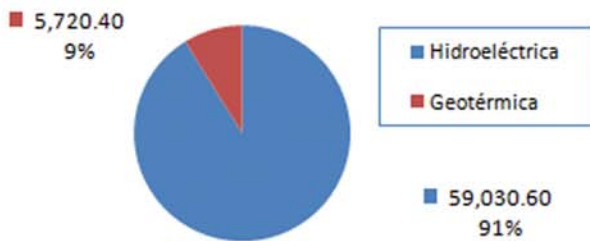
COTAS Chixoy Amatitlán



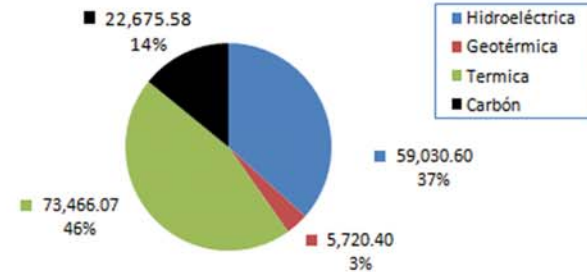
La cota de Chixoy presenta un valor de 785.97 a 786.93 m.s.n.m. con una variación de 0.96 m. La cota de Amatitlán presenta un valor de 1,188.43 a 1,188.35 m.s.n.m. con una variación de -0.08 m. Cota de rebalse de Chixoy: 803 m.s.n.m.

Nota: m.s.n.m. = metros sobre nivel del mar
cota = nivel del embalse

Generación Semanal por Recursos Renovables (MWh)

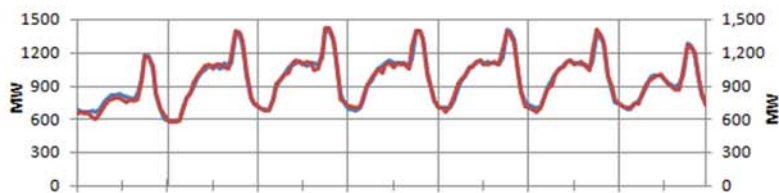


Generación por fuente primaria de energía (MWh)

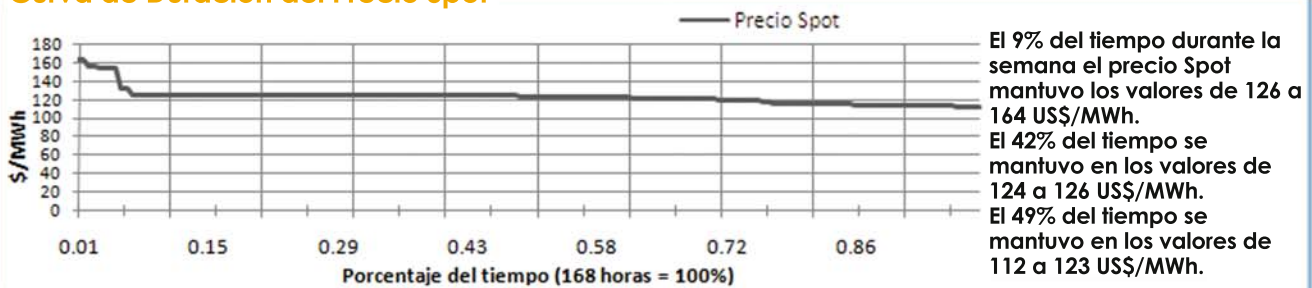


Demanda Programada Vrs. Real

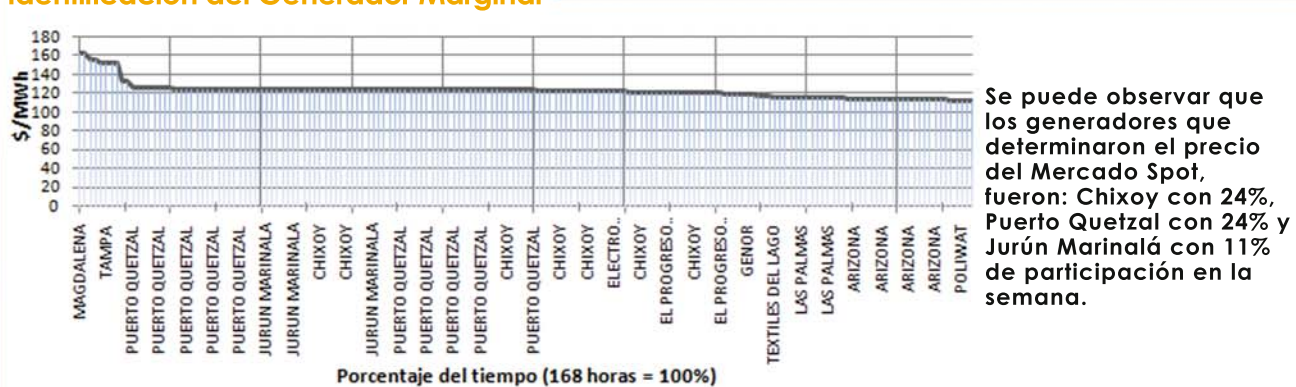
La relación entre la demanda programada y el posdespacho se comportó con una desviación máxima de 10.32% y una mínima de 0.0067%, con un promedio de 2.23%, lo cual representa un desvío de -67.95 MW, 0.06 MW y 2.23 MW respectivamente. El error máximo fue de 10.32% el día domingo a las 6 hrs. El MAPE fue de 2.26% mientras que la semana anterior fue de 2.77%.



Curva de Duración del Precio Spot



Identificación del Generador Marginal



RESUMEN	Precio Spot	Demanda SNI	Hidro +Geo	Térmica	INT	Programa	Desviación %
MAX	164.04 \$/MWh	1,416.20 MW	654.00 MW	868.50 MW	75.80 MW	1,402.13 MW	10.32%
MIN	112.63 \$/MWh	569.22 MW	202.30 MW	251.60 MW	(52.05) MW	573.32 MW	0.0067%
PROM	123.65 \$/MWh	946.82 MW	385.42 MW	572.27 MW	* 1,519.55 MW	949.10 MW	2.23%

Coefficiente de Correlación Precio Demanda

0.6136

* resultado neto de intercambio

Resumen Combustibles		
	Anterior	Actual
US Gulf	62.53	61.95
NY Cargo	62.09	61.89
WTI	68.47	68.99

-0.58 ↓
-0.20 ↓
0.52 ↑

El precio del WTI en la semana se situó en un valor de 68.99 \$/BBL. El promedio diario del Bunker NYC 1%\$ MAX fue 61.89 \$/BBL y el USGC 3%\$ MAX fue 61.95 \$/BBL.